



## OPIS IZDELKA

WT 102 je v vodi nabrekajoč spoj na osnovi naravnega natrija in butilne gume, ki zatesni spoje med litji betona v armirano betonskih konstrukcijah, tudi pri visokem vodnem tlaku.



## NANOS IZDELKA

- Tesnjenje vertikalnih in horizontalnih delovnih stikov ulitega betona
- Tesnjenje prebojnih elementov, ki so zaliti z betonom

## PREDNOSTI

- Visoka odpornost na hidrostatični tlak
- Preprost in hiter nanos
- Optimalna stabilnost in oprijem na oporo
- Popolno tesnjenje mest ulitkov in prebojnih mest, potisnjenih v beton

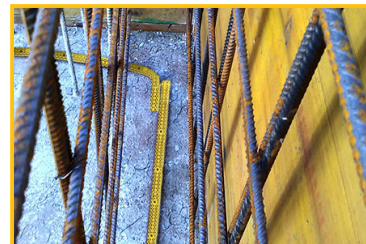
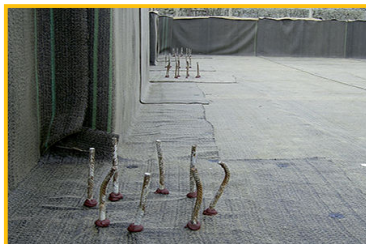
## PRIPRAVA IN UPORABA

WT 102 položite na zeleno površino, s katere ste pred tem očistili prah in nevezane delce, tako da bo zaščitna folija obrnjena navzgor, nato folijo snemite in napnite WT 102 s pritrdilno mrežo RE.VO, ki jo zabijete s posebnimi žebli RE.VO vsakih 30 cm.

Izdelek spojite tako, da konca staknete, ne da bi ju prekrili, v dolžini vsaj 5 cm.

**Kako deluje**

Ob stiku z vodo se prvotna prostornina WT 102 poveča do 6 krat in tako zagotavlja tesnjenje delovnih spojev, tudi v primeru visokega vodnega tlaka, in manjših praznin (gnezd), ki so pogosto prisotne na dnu vertikalnih ulitih površin.



Reference na [www.volteco.com](http://www.volteco.com)

## EMBALAŽA IN SKLADIŠČENJE

WT 102 je na prodaj v kartonastih škatlah s 30 m ali 10 m mreže RE.VO in priloženimi žebli. Izdelke shranjujte v suhem prostoru, zaščiten pred sončno svetlobo in vlago.

## OPOZORILA - POMEMBNE OPOMBE

WT 102 ni uporaben kot dilatacijski spoj. Profil WT 102 je namenjen za uporabo pri zidovih takih debelin, da lahko zagotovi najmanj 8 cm prekrivanje objekta na straneh. WT 102 je treba položiti na zelene površine tako, da se prepreči vsakršno vstavljanje med objekt in samo površino ter kakršno koli mečkanje materiala ali nepravilno tesnjenje s strani betona. Opažni distančniki in sidra vertikalne stene morajo biti postavljeni tako, da so od horizontalne površine oddaljeni za 5÷10 cm. Opomba: Pri nameščanju izdelka ob prisotnosti vode z visoko vsebnostjo soli pokličite laboratorij Volteco za morebitne predhodne preizkuse.

## FIZIČNE IN TEHNIČNE LASTNOSTI

Specifike	Vrednosti
Sestava mešanice (na težo)	25% butilne gume 75% natrijevega bentonita
Specifična teža	1,6 g/cm <sup>3</sup>
Temperatura nanašanja	-15 °C +50 °C
Trajanje	neomejeno
Barva	rdeča

Parametri, ki so predmet notranje kontrole kakovosti	Vrednosti	
Dimenzije	25x20 mm	
Nabrekanje ob stiku z vodo (v 4 dneh)	> 270%	

Parametri, ki jih je preverila tuja ustanova	Certifikacijski organ	Vrednosti
Nabrekanje ob stiku z vodo	Elletipi Srl	701%
Tlak nabrekanja ob popolni zatesnitvi	CESI	966 kPa po 1000 urah
Tlak nabrekanja v morski vodi ob popolni zatesnitvi	CESI	978 kPa po 1000 urah
Vodo neprepustnost pri 5 mm razpoki z ekspanzivnostjo 100%.	CESI	Ni prehoda do 100 kPa

## VARNOST

Glejte ustrezni Varnostni tehnični list.

## COPYRIGHT

© Copyright Volteco S.p.A. - All rights reserved (Vse pravice pridržane). Informacije, slike in besedila, ki jih vsebuje ta dokument, so ekskluzivna lastnina Volteco S.p.A. V vsakem trenutku se lahko brez predhodnega obvestila spremenijo. Posodobljene verzije tega in drugih dokumentov (povzetek, brošure, drugo), lahko najdete na [www.volteco.com](http://www.volteco.com). V primeru, da gre za prevod, lahko besedilo vsebuje tehnične in jezikovne nedoslednosti.

## PRAVNE OPOMBE

Opomba za kupca/uporabnika: Ta dokument, ki ga daje na razpolago Volteco S.p.A., je izključno podporni instrument in le informativne narave za kupca/uporabnika. Ne upošteva potrebnih raziskav posameznega delovnega konteksta, od katerih se Volteco S.p.A. v vsakem primeru distancira.



Ne spreminja in ne razširja obveznosti proizvajalca Volteco S.p.A.  
Podvrženo je variacijam pri naročilu, o katerih se mora uporabnik pozanimati pred vsakim posameznim nanosom in sicer na spletni strani [www.volteco.com](http://www.volteco.com).  
Zgornja pojasnila veljajo za pred-poprodajne tehnične/komercialne informacije komercialne mreže.

**PRILOGE**